

Fetchmail Cygwin Version installieren

Pull Script installieren

Wenn Cygwin standardmässig installiert wurde befindet es sich unter C:\cygwin

Aus dem Archiv pull.zip

- fetchmail.sh nach C:\cygwin kopieren
- pull.cmd nach C:\cygwin kopieren
- fetchmailrc nach C:\cygwin kopieren

Editieren der fetchmailrc in C:\Cygwin.

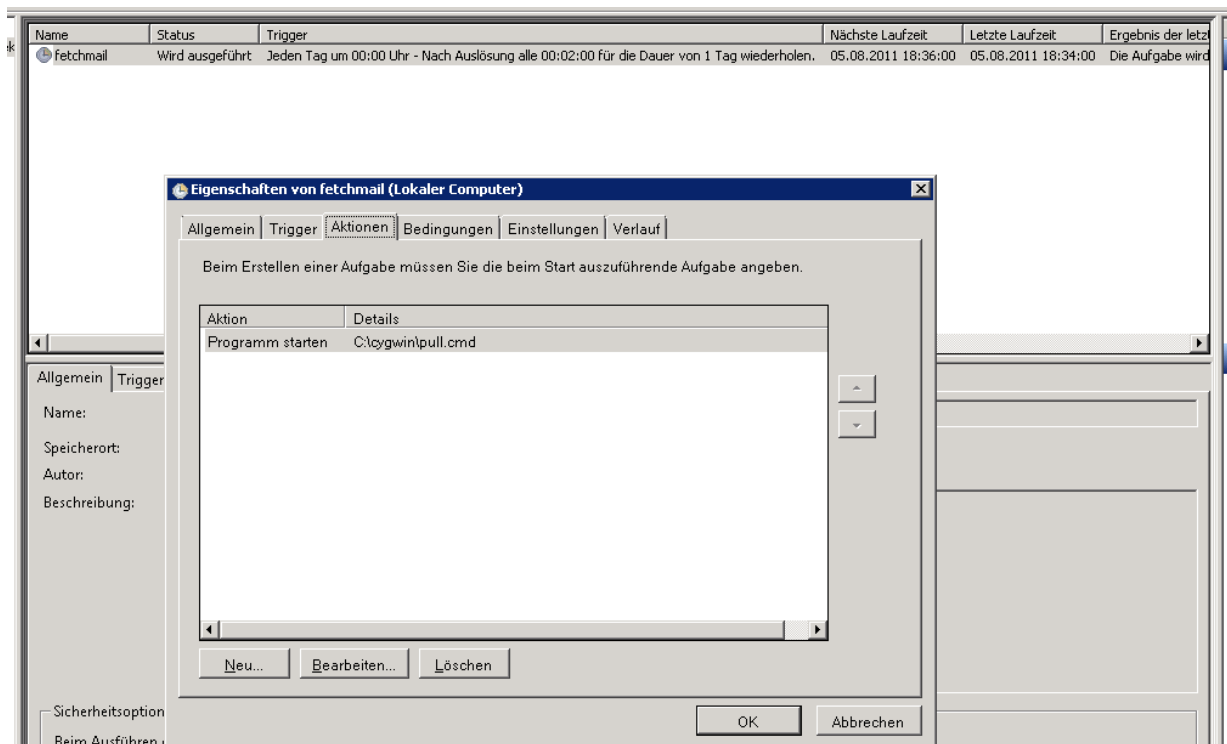
Beispiel:

```
set postmaster "postmaster@it-userdesk.de"  
set no softbounce  
poll "mail.it-userdesk.de" proto pop3 user "abc@it-userdesk.de" pass "12345" smtp host "localhost" smtpname "abc@it-userdesk.de" options ssl sslfingerprint "74:C8:DF:9A:32:32:B4:82:80:81:4B:05:54:9E:07:A0"  
poll "mail.it-userdesk.de" proto pop3 user "def@it-userdesk.de" pass "23456" smtp host "localhost" smtpname "def@it-userdesk.de" options ssl sslfingerprint "74:C8:DF:9A:32:32:B4:82:80:81:4B:05:54:9E:07:A0"
```

Weitere gute Beispiele finden sich z.B. hier: <http://wiki.notestc.de/index.php/Fetchmail>

Das Script pull.cmd zunächst "von Hand" aufrufen und die entstehen Log-Files analysieren. Klappt alles diesen Vorgang automatisieren über gepante Tasks / Aufgabenplanung.

Erstellen eines Windows geplanten Tasks - alle XXX Minuten ab 0 Uhr, Dauer 23:59, nicht beenden



Exchange Server für Fetchmail vorbereiten

Fetchmail sammelt Mails und übergibt diese dann per SMTP an den Exchange. Es können bei diesem Vorgang Fehler auftreten. z.B. kann die Nachricht größer sein als dies im Exchange Connector definiert ist. In diesem Fall passiert folgendes:

```
Fri Aug 5 09:22:38 2011
fetchmail: SMTP> MAIL FROM:<andrea.xxxx@xxxx.de> SIZE=14524927
fetchmail: SMTP< 552 5.3.4 Message size exceeds fixed maximum message size
fetchmail: SMTP error: 552 5.3.4 Message size exceeds fixed maximum message size
```

Wenn nun Fetchmail mit dem Parameter set bouncemail eingestellt ist (Standard), so versucht es dem Absender eine Nichtzustellbarkeitsnachricht zu senden. Mit Exchange Standardkonfiguration passiert dann folgendes:

```
fetchmail: SMTP> MAIL FROM:<>
fetchmail: SMTP< 250 2.1.0 Sender OK
fetchmail: SMTP> RCPT TO:<andrea.xxxx@xxxx.de>>
fetchmail: SMTP< 550 5.7.1 Unable to relay
fetchmail: SMTP> QUIT
fetchmail: SMTP< 221 2.0.0 Service closing transmission channel
fetchmail: SMTP> RSET
```

Exchange weigert sich eine Mail für andrea.xxxx@xxxx.de anzunehmen und auszuliefern. Die Mail bleibt in der POP Box und der Vorgang wiederholt sich endlos.

Eine mögliche Lösung hierfür ist es dem Exchange Server einen Openrelay Connector zu spendieren, der nur Mails aus dem lokalen Netzwerk annimmt.

Links zu diesem Thema hier:

<http://blogs.technet.com/b/exchange/archive/2006/12/28/3397620.aspx>

<http://technet.microsoft.com/de-de/library/bb232021.aspx>

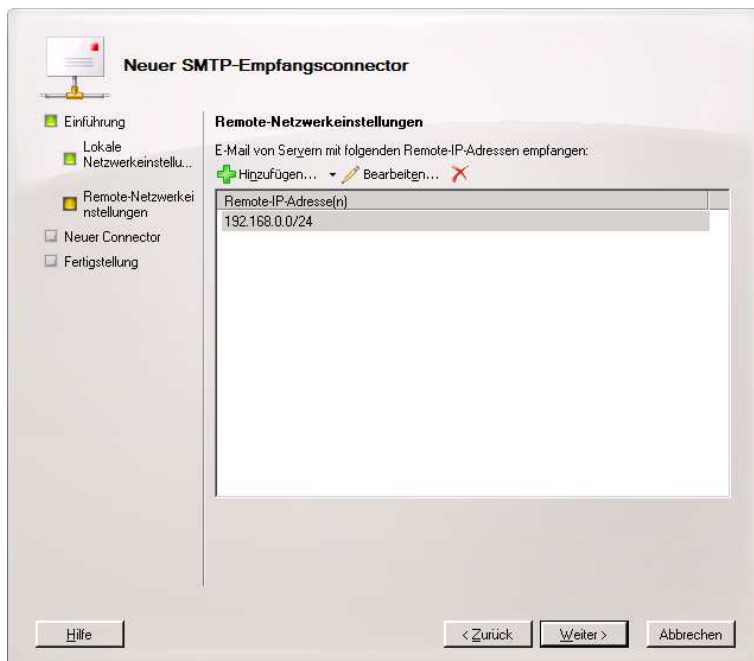
Openrelay Connector in Exchange 2007 anlegen



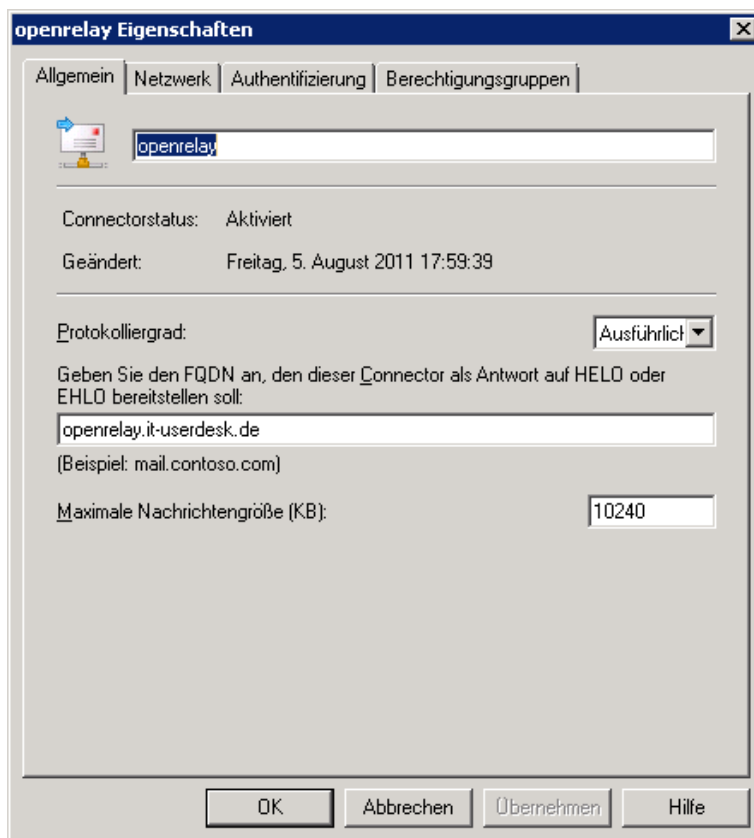
Alle Einstellungen übernehmen, eine HELO Zeile eintragen

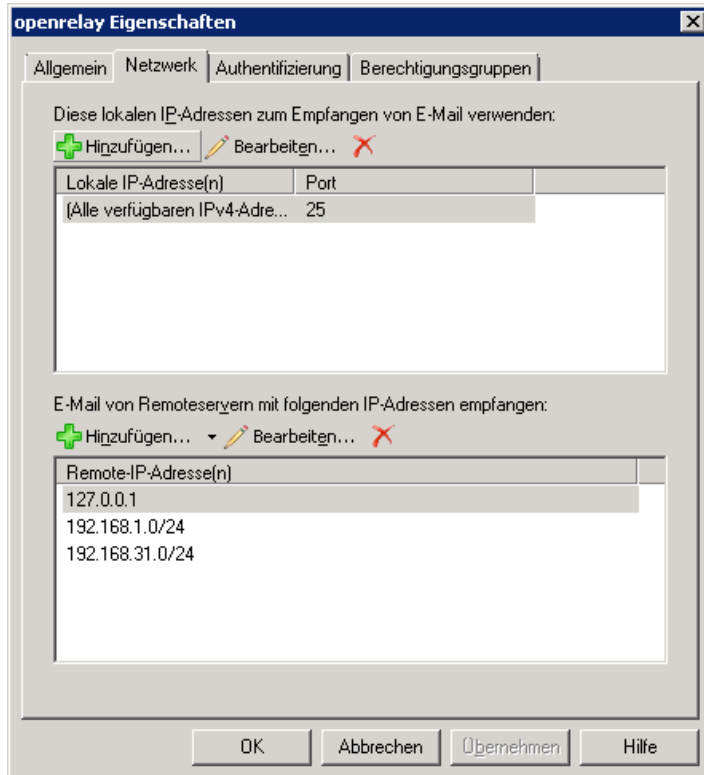
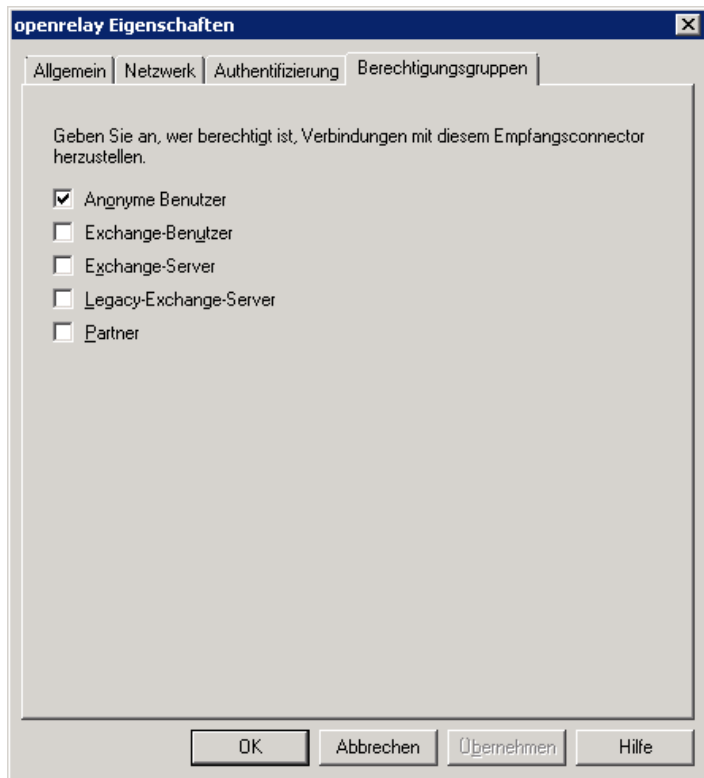


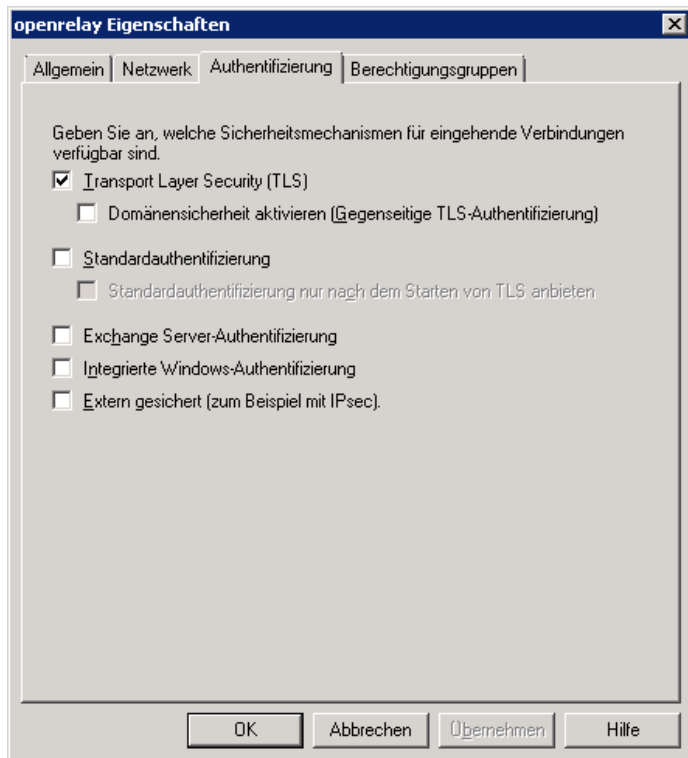
Standardeinstellungen entfernen, eigenes Netz einfügen



Adapter erstellen lassen und danach mit rechter Mastaste / Eigenschaften bearbeiten







Zum Schluss muss noch folgendes Kommando in der Exchangeserver Verwaltungs-Shell abgesetzt werden:

```
Get-ReceiveConnector "openrelay" | Add-ADPermission -User "NT-AUTORITÄT\ANONYMOUS-ANMELDUNG" -ExtendedRights "Ms-Exch-SMTP-Accept-Any-Recipient"
```

Eine Anmerkung noch (Exchange 2007 SP3): Wird bei Authentifizierung "Extern gesichert" angeklickt setzt dieser Haken andere Funktionen wie beispielsweise MessageSizeLimit ausser Kraft.

Mit dem so angelegten Connector passiert dann mit der "fehlerhaften" Mail folgendes:

```
fetchmail: SMTP> HELO WIN-74L23CHR0RS.it-userdesk.local
fetchmail: SMTP< 250 openrelay.it-userdesk.de Hello [127.0.0.1]
fetchmail: SMTP> MAIL FROM:<>
fetchmail: SMTP< 250 2.1.0 Sender OK
fetchmail: SMTP> RCPT TO:<klaus.deiss@xyc.org>
fetchmail: SMTP< 250 2.1.5 Recipient OK
fetchmail: SMTP> DATA
fetchmail: SMTP< 354 Start mail input; end with <CRLF>.<CRLF>
fetchmail: SMTP: (bounce-message body)
fetchmail: SMTP>. (EOM)
fetchmail: SMTP< 250 2.6.0 <9593c83a-156c-4022-abcbaa4b88937093@WIN-74L23CHR0RS
```

Ich empfehle in die fetchmailrc folgenden Parameter einzutragen:
set no softbounce

In diesem Fall wird die nicht angenommene Mail vom POP Server gelöscht. ACHTUNG, die Funktionalität von Fetchmail sollte natürlich gründlich getestet sein, bevor dieser Parameter zur Anwendung kommt !!!

TIP: wenn auf dem Exchange Server IP6 aktiviert ist gibt es Probleme mit dem Einsatz von "localhost" in der fetchmailrc. In diesem Fall besser direkt die IP4 Adresse des Exchangeservers in die Datei eintragen. Man erkennt dies daran das der Openrelay Connector sich nicht meldet, sondern der Exchange Standardconnector (HELO)